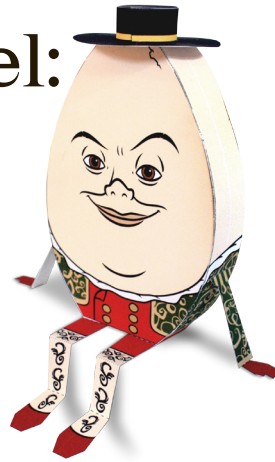


# Muñeco de papel: Humpty

## INSTRUCCIONES

### MATERIALES:

- Regla de Metal
- Cuter
- Tijeras o cuchillo de manualidades
- Tapete para cortar (opcional)
- Pegamento multiusos



### EMPEZ

- 1** Marca todas las piezas: Utilizando la regla como guía, pasa el cutter por la línea de puntos.



- 2** Con una tijera o un cuchillo y cortar, recortar la figura por las líneas sólidas. Asegúrese de cortar las líneas blancas sólidas en el lado izquierdo y las piezas del lado derecho.



- 3** Dobra las piezas por las líneas de puntos utilizando la pista de abajo a modo de referencia.



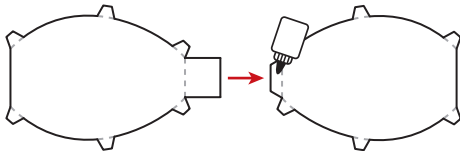
dobleza montaña



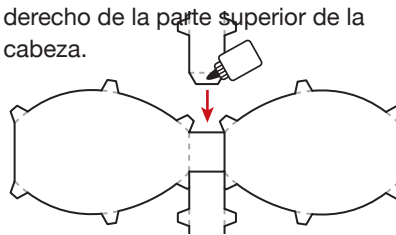
dobleza valle

### FORMACIÓN

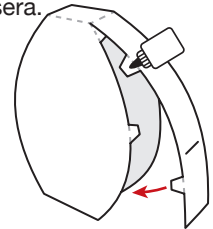
- 4** Con las ilustraciones hacia arriba, pega las solapas del frontal de la pieza a las solapas de la parte trasera.



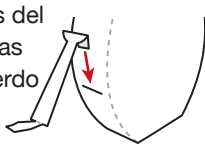
- 5** Pega las pestañas superiores en el lado izquierdo y las piezas del lado derecho de la parte superior de la cabeza.



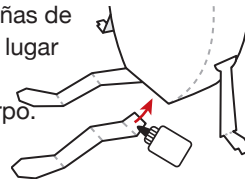
- 6** Pegue los lados en su lugar de la parte delantera y trasera.



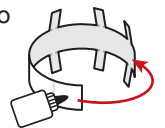
- 7** Inserte las solapas del brazo en las ranuras en los lados izquierdo y derecho.



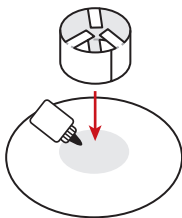
- 8** Pega las pestañas de la pierna en su lugar en la parte frontal del cuerpo.



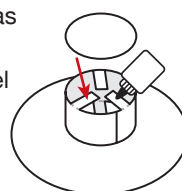
- 9** Envuelva el sombrero y el pegamento en el lugar que se indique por el área sombreada.



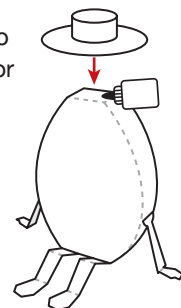
- 10** Pegue las etiquetas en la parte inferior del sombrero hasta el borde.



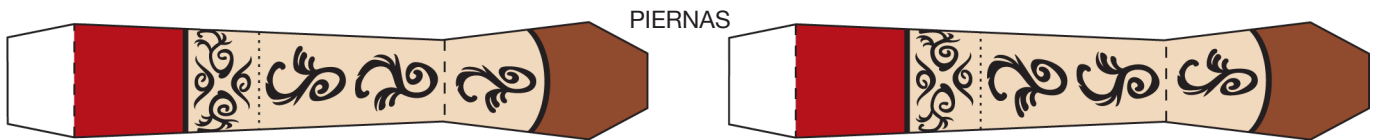
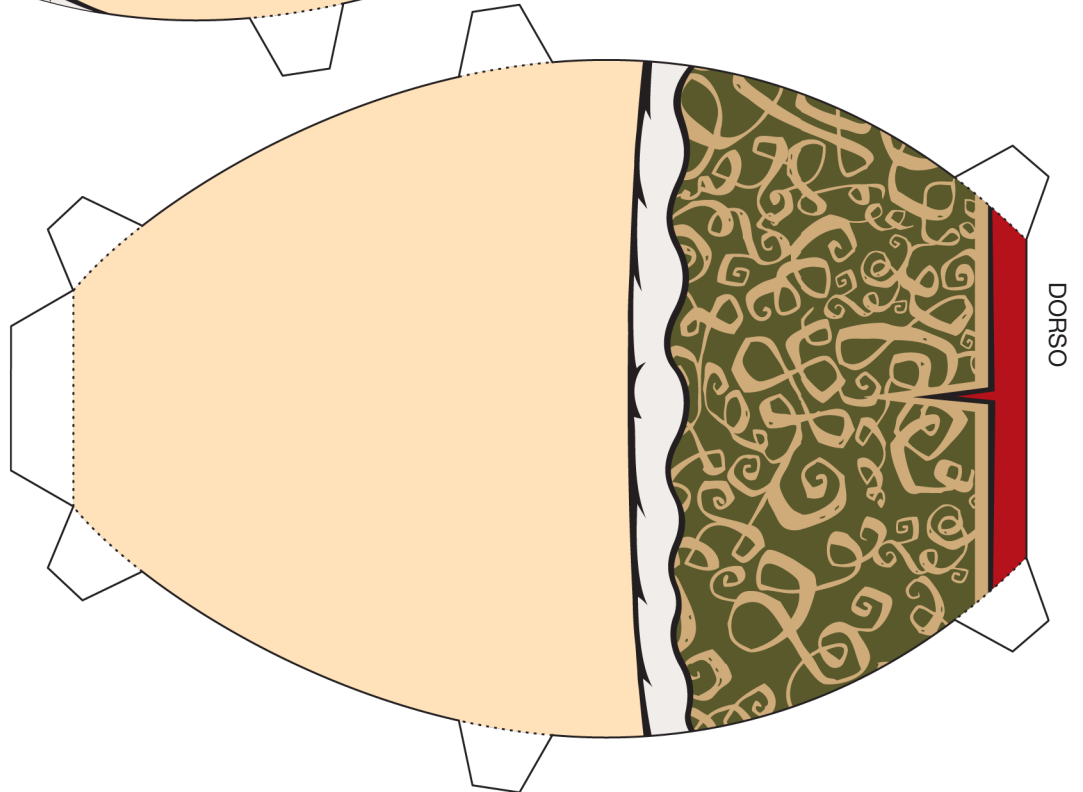
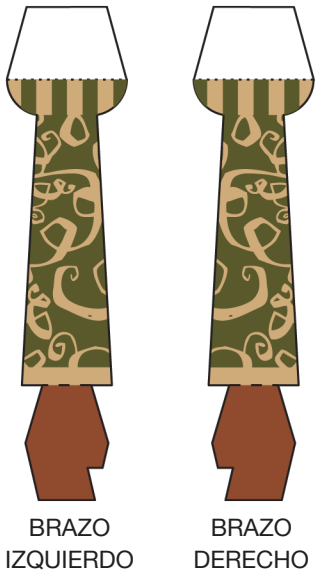
- 11** Pega las pestañas de arriba a la parte superior del sombrero.



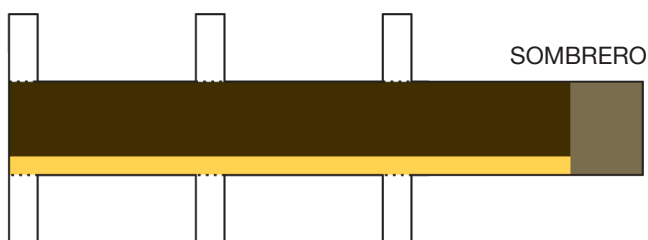
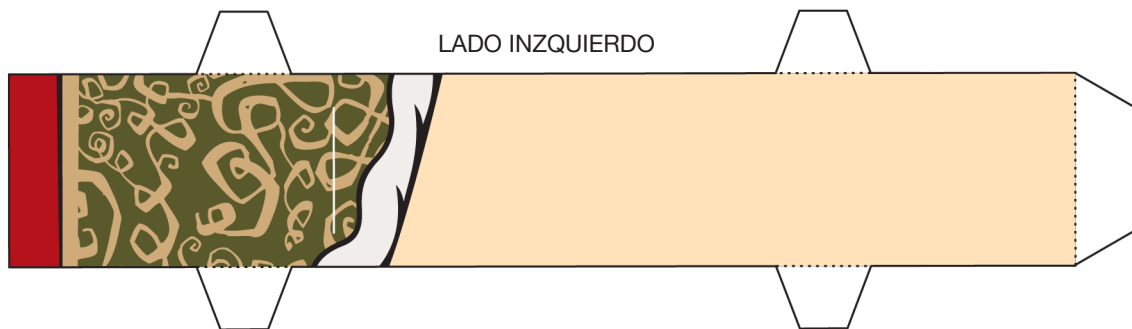
- 12** Pegue el sombrero en la parte superior de la cabeza de Humpty. ¡Ya está!



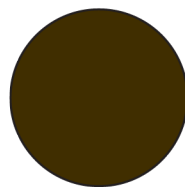
# Muñeco de papel: Humpty



# Muñeco de papel: Humpty



PARTE SUPERIOR DEL SOMBRERO



ALA

