

# Muñeco de papel: El Gato con Botas



## INSTRUCCIONES

### MATERIALES:

- Regla de Metal
- Cuter
- Tijeras o cuchillo de manualidades
- Tapete para cortar (opcional)
- Pegamento multiusos

### EMPEZAMOS:

- 1** Marca todas las piezas: Utilizando la regla como guía, pasa el cutter por la línea de puntos



- 2** Utilizando tijeras o un cuchillo de manualidades y un tapete para cortar, corta las piezas por las líneas.



- 3** 3. Dobra las piezas por las líneas de puntos utilizando la pista de abajo a modo de referencia.

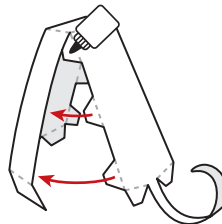


### FORMACIÓN

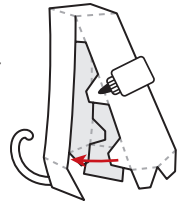
- 4** Enrosca la cola alrededor de un lápiz.



- 5** Pega las pestañas de la parte trasera del cuerpo con el interior de las solapas laterales.



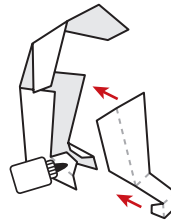
- 6** Pega las pestañas de la parte delantera del cuerpo con el interior de las solapas laterales.



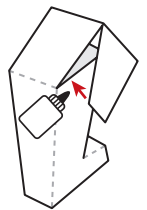
- 7** Pega las solapas de la parte inferior del cuerpo con la parte interior de las solapas laterales.



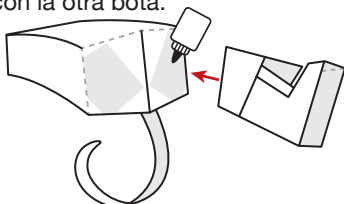
- 8** Pon pegamento en las pestañas de las botas. Pega el frontal de la bota con la bota. Repite con la otra bota.



- 9** Dobra la parte superior de la bota, pega las solapas laterales en su lugar.



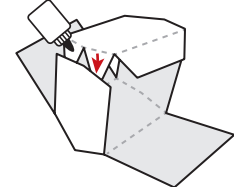
- 10** Pega la parte superior de la bota a la parte inferior del cuerpo, en el área sombreada indicada. Haz lo mismo con la otra bota.



- 11** Pega pestañas de los lados de la cabeza a sus lados correspondientes.

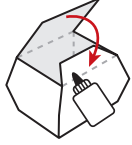


- 12** Pega las dos pestañas restantes a cada lado de la cabeza.

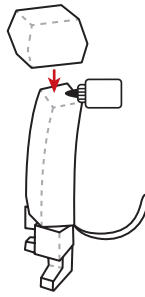


## CONTINUACIÓN DEL MONTAJE

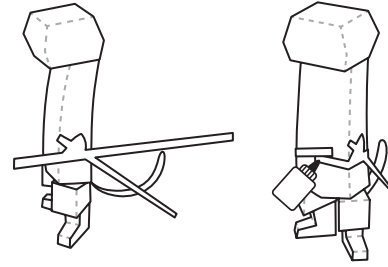
- 13** Completa la cabeza pegando las solapas a las pestañas en el superior e inferior de la cabeza.



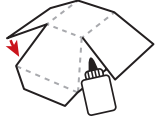
- 14** Pega la cabeza al cuerpo uniendo la parte de atrás de la cabeza con la parte de atrás del cuerpo.



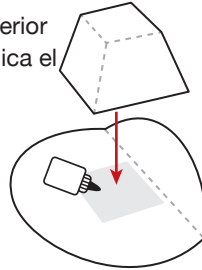
- 15** Pega las piezas del cinturón juntas en la parte de adelante.



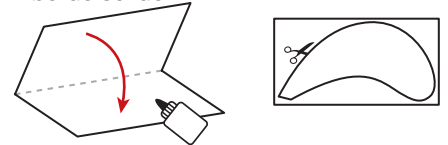
- 16** Pega las solapas de los lados a sus lados correspondientes.



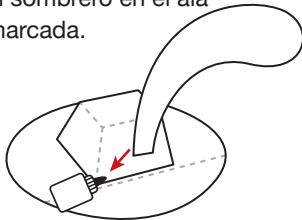
- 17** Pega las solapas del inferior del sombrero, como indica el área sombreada.



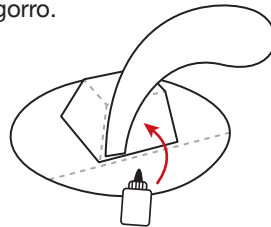
- 18** Pega y dobla por la mitad las plumas. Una vez secas, corta a través de un borde sólido.



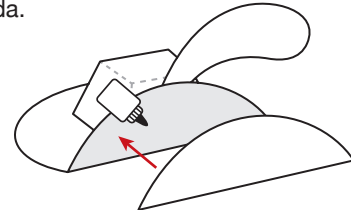
- 19** Pega las plumas en el sombrero en el ala marcada.



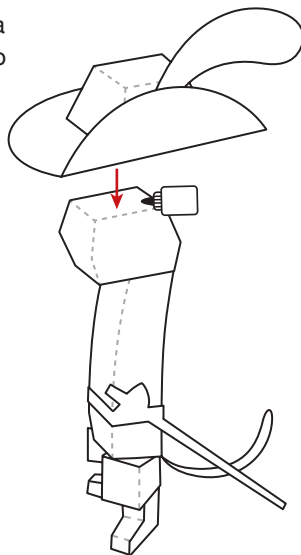
- 20** El lado azul del lado del gorro.



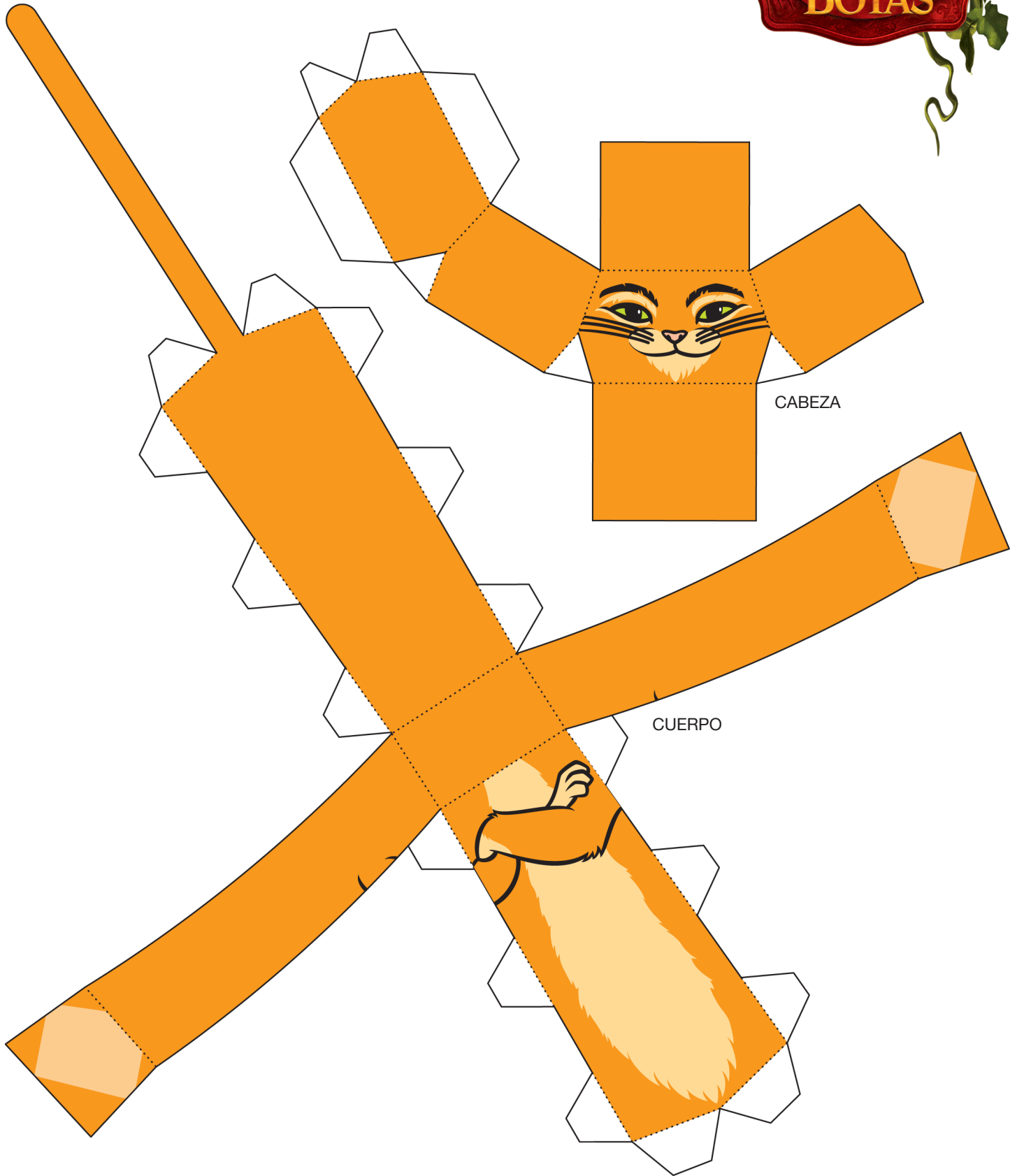
- 21** Pega el lado del ala para exponer el lado del ala doblada.



- 22** Pega el lado del ala en la cabeza con las plumas de Gato en el lado izquierdo



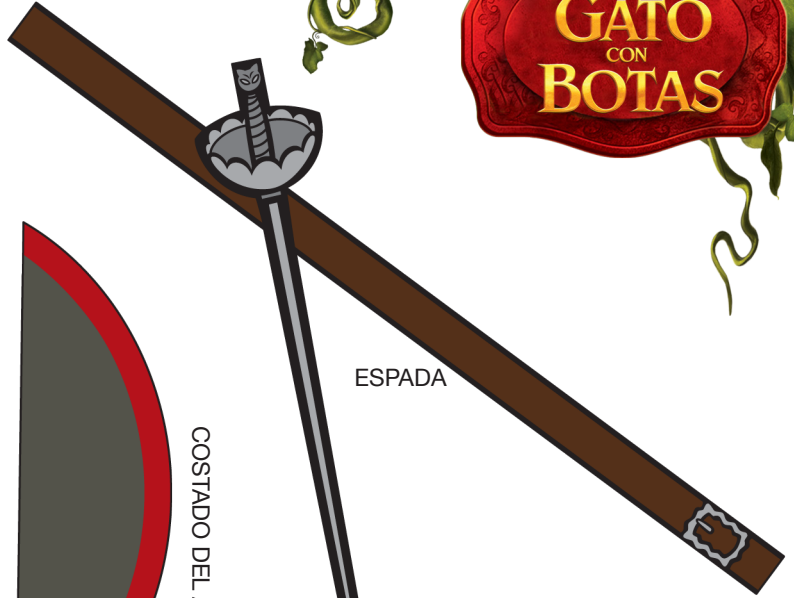
# Muñeco de papel: El Gato con Botas



# Muñeco de papel: El Gato con Botas



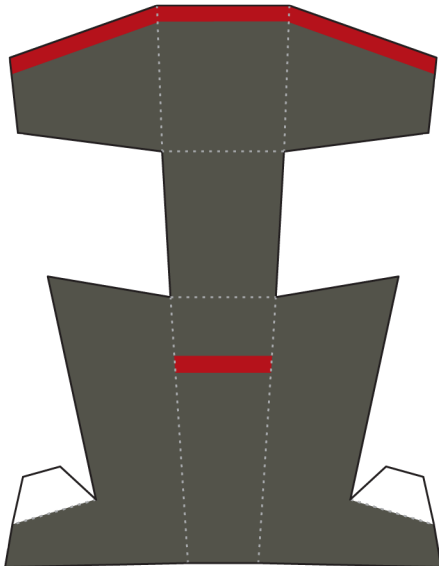
PLUMA



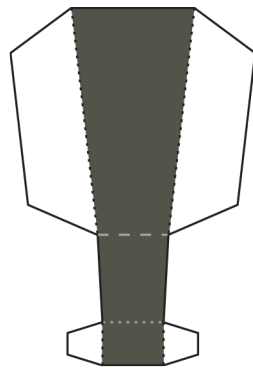
ESPADA



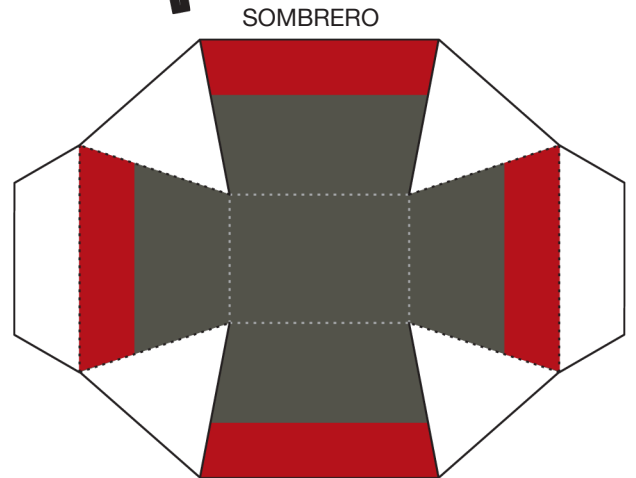
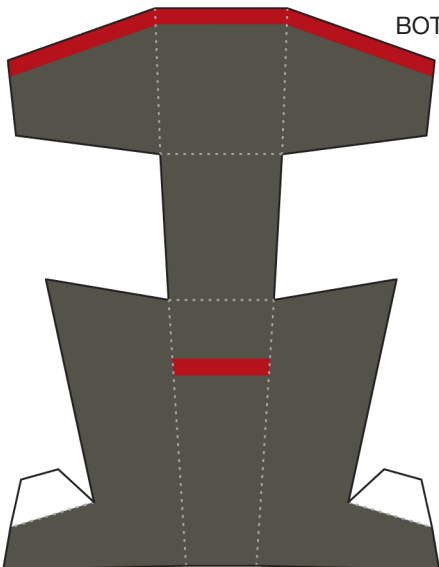
COSTADO DEL ALA



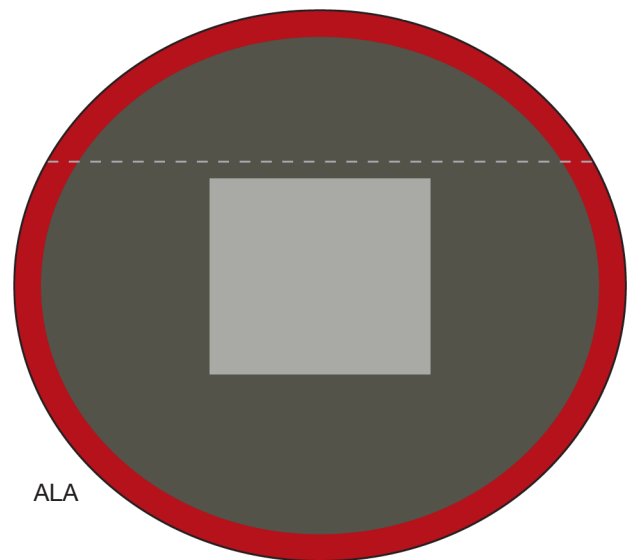
BOTAS



FRONTAL DE LAS BOTAS



SOMBRERO



ALA